

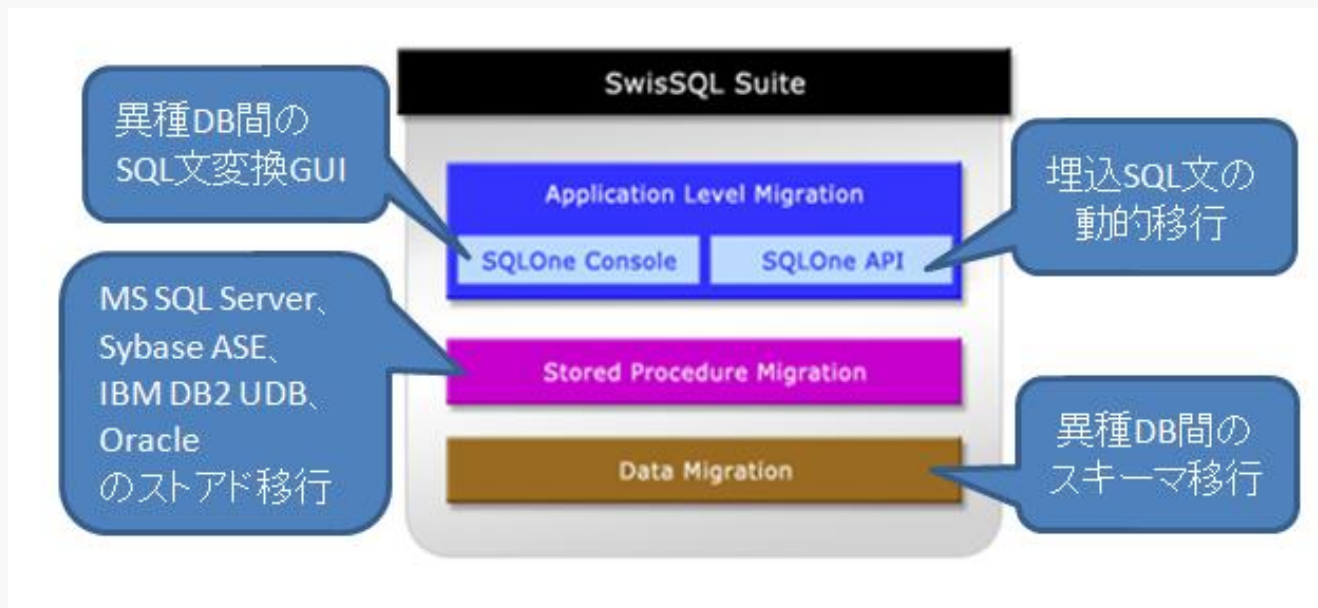
AdventNet SwisSQL

データベース自動移行ツール

目次

- SwisSQLとは?
- SwisSQLのソリューション
- SwisSQLを使用するビジネスメリット
- SwisSQLデータ移行ツール
- SwisSQL コンソール & API
- SwisSQL ストアードプロシージャ移行ツール
- AdventNetについて
- カスタマサポートについて
- 問合せ先

SwisSQLとは?



SwisSQLのソリューション

SwisSQL 移行ツール

- **目的:** 使いやすく低価格なデータベース自動移行ツールを提供します。
- **SwisSQL-Data Migration Edition**
次のデータベース間のスキーマとデータ移行をサポートします。
Oracle、MS SQL Server、Sybase ASE、IBM DB2、MySQL
MaxDB (SAP DB)、PostgreSQL、CSV、Excel
- **SwisSQL Console**
GUIベースのSQLステートメント変換ツールで、次のデータベース間のSQLステートメントの移行をサポートします。
SQL Server、Oracle、DB2、Sybase、MySQL、PostgreSQL、
Informix、Netezza、ANSI SQL database dialects
- **SwisSQL ストアードプロシージャ移行ツール**
GUIベースのストアードプロシージャ移行ツールで、次のデータベース間の移行をサポートします。
Oracle PL/SQL、Sybase ASE、IBM DB2 SQL、SQL Server T-SQL

SwisSQLを使用するビジネス上のメリット

- **簡単で信頼性のある移行:** アプリケーションやデータの整合性を保証し、移行した結果、予測不能な事態が発生しないようにします。
- **コストと時間の大幅な削減:** データベース移行に関する手作業の約90%を自動化し、時間とコストを90%も削減します。
- **迅速な投入:** 迅速かつ確実にアプリケーションを移行することで、市場に素早く投入できます。これにより、機会損失を減らし、競争上の優位性を実現します。
- **低価格:** どのような企業にも、どのようなソフトウェアベンダにも適しています。
- **汎用性のあるデータベースアプリケーション:** SwisSQL API により、企業やソフトウェアベンダは、複数のデータベースで利用可能な汎用性のあるアプリケーションを作成できます。
- **すべてそろった移行スイート:** SwisSQLは、SQLステートメント、ストアードプロシージャ、データ移行をすべて取り揃え、データ移行に必要なあらゆるコンポーネントを提供します。

SwisSQLデータ移行ツール



SwisSQLデータ移行ツール

- SwisSQL Data Migration Edition toolは、さまざまなデータベース間のスキーマ、データの移行をサポートします。移行後のデータの整合性も保証しており、データロスもありません。
- 多くのデータベースをサポートします。
Oracle、SQL Server、Sybase ASE、IBM DB2、MySQL、PostgreSQL、CSV、Excel
- 特長とメリット
 - 信頼性や柔軟性、拡張性が高く、広範なデータベースをサポートする移行プロセスを提供します。
 - 異なるデータベース間の移行にも、統一性のある移行アプローチを提供します。
 - データの移行だけでなく、テーブル、インデックス、制限事項の移行も可能です。
 - 同種DBMS間のプロシージャ、ファンクション、トリガーの移行も可能です。
 - テーブルの親子関係を自動的に識別し、主キーを含むテーブルを先にCREATEした後に、外部キーを含むテーブルをCREATEします。
 - テーブルマッピング、データマッピング等の強力な変換機能を装備しています。
 - 移行するテーブル、インデックス、ビュー、データを個別に選択できる設定オプションを提供します。
 - ユーザフレンドリで分かりやすいGUIにより、インストール、操作が容易です。
 - 移行完了時に、詳細レポートやサマリレポートを生成します。

SwisSQLデータ移行ツール

AdventNet SwisSQL-Data Migration Edition 4.9

Completing migration process

100%

Migration Completed ...

Message	Status	Start	End	Total
Successfully created ORACLEBLOB Table	✓	0:57:39:PM	0:57:39:PM	0.125
Successfully created ORACLECLOB Table	✓	0:57:39:PM	0:57:39:PM	0.016
Successfully created CHARTABLE Table	✓	0:57:39:PM	0:57:39:PM	0.015
Successfully created VARCHARTABLE Table	✓	0:57:39:PM	0:57:39:PM	0.015
Successfully created VARCHAR2TABLE Table	✓	0:57:39:PM	0:57:39:PM	0.0
Successfully created NUMBERTABLE Table	✓	0:57:39:PM	0:57:39:PM	0.0
Successfully created INTEGERTABLE Table	✓	0:57:40:PM	0:57:40:PM	0.0
Successfully created DATETABLE Table	✓	0:57:40:PM	0:57:40:PM	0.016
Successfully created LONGTABLE Table	✓	0:57:40:PM	0:57:40:PM	0.015
Successfully created RAWTABLE Table	✓	0:57:40:PM	0:57:40:PM	0.016
Successfully created LONGRAWTABLE Table	✓	0:57:40:PM	0:57:40:PM	0.015

✓ Success ⚠ Partial ✗ Failure

Elapsed time 00 : 00 : 01

Detail Summary Close

SwisSQL コンソール & API



SwisSQL コンソール & API

■ SwisSQL Console

- SwisSQL Consoleは、データベース管理者や開発者向けの操作が容易なGUIツールです。複数のデータベース間でSQLステートメントを変換するのに使用します。
- 次のデータベース間の変換をサポートします。
Oracle、MS SQL Server、Sybase ASE、Informix、MySQL、MaxDB、MySQL
PostgreSQL、Netezza、ANSI SQL

■ SwisSQL API (Write SQL Once, Run Any Database™)

- ベンダごとに異なるSQLの解析と変換エンジンを備えています。
- 次のデータベース間のSQL変換をサポートします。
Oracle、MS SQL Server、Sybase ASE、Informix、MySQL、MaxDB、MySQL
PostgreSQL、Netezza、ANSI SQL
- Java版と.NET API 版を提供します。
- 既存のアプリケーションを必要最小限の変更に留め、仮想JDBC/ODBCドライバで実行時に動的にSQLクエリを変換します。
- キャッシュのサポートにより、解析や変換の繰り返しを回避します。

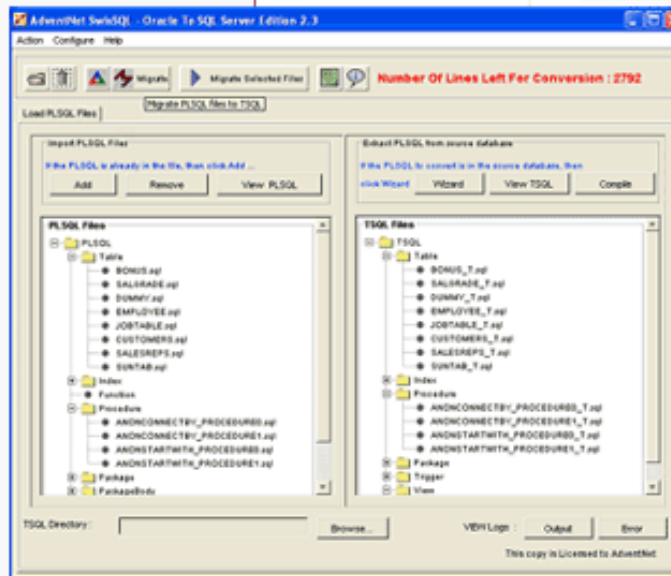
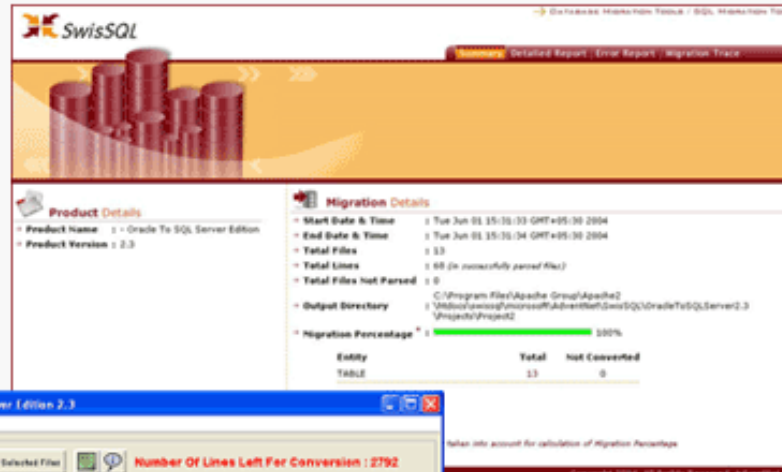
SwisSQL ストアードプロシージャ移行ツール



SwisSQL ストアードプロシージャ移行ツール

- ストアードプロシージャの自動移行ツールを提供します。次のデータベースをサポートしています。
Oracle、MS SQL Server、Sybase ASE、IBM DB2
- **機能概要**
 - 次のデータベースのプロシージャ、ファンクション、トリガー、テーブル、ビューなどのデータベースオブジェクトを自動変換
Oracle、MS SQL Server、Sybase ASE、IBM DB2
 - ストアードプロシージャの90%近くを自動変換
 - 最小の手動操作で、効率的なコード生成
 - コード生成をカスタマイズする設定オプションを提供
 - GUIにより次をサポート
 - ストアードプロシージャのワンクリック変換
 - データベースからデータベースオブジェクトモデルを抽出し変換。ローカルマシンやバージョン管理システム上のソースファイルも変換
 - 実行した変換に関する包括的レポート
 - コメント文を挿入し、成形された読みやすいコード生成
 - 生成されたコードをコンパイルするオプション
 - 維持管理が容易なように、プロジェクトベースのソースコード管理

SwisSQL ストアードプロシージャ移行ツール スクリーンショット



AdventNetについて

- 1996年に設立、初年度より黒字経営
- 外部資本に依存しない経営
- 全世界で15,000以上のユーザ
 - OEM提供、サービスプロバイダ、その他企業
- ネットワーク管理、アプリケーション管理、データベース管理の製品やソリューションにフォーカス
- ワールドワイドに展開、強力なパートナー企業
 - 北米、ヨーロッパ、アジアにオフィスを展開
 - 全世界にパートナー企業が存在
- Zohoの開発・提供 - Web上で使用する次世代オフィスサービス (web 2.0)

カスタマサポートについて

■ サポートによる差別化

- データ移行からシステムテストフェーズまでずっと、お客様をサポートすることは、製品に関係なく、AdventNetのカスタマサポート・ポリシーです。
- SwisSQL 製品群では、次を提供しています：
 - 無償評価版の提供により、効率的に当社製品を検証することができます。
 - ライセンスユーザに対して、移行プロジェクトを通じてカスタマサポートを提供します。移行プロジェクトを開始するとき、優先的にサポート(英語)します。
 - お互いにメリットがあれば、お客様固有の要件を解決するために製品を改修することもあります。
- AdventNet は包括的なサポートサービスを提供し、迅速な開発ソリューションの展開を可能にします：
 - ほとんどの問い合わせには、24時間以内に、Emailでお答えします。
swisssql@adventnet.com (英語によるサポート)
 - 短期間のオンサイトコンサルティングサポートも提供しています。

問合せ先

- SwisSQL 製品のダウンロード
 - <http://www.adventnet.co.jp/products/list/DataBase.htm>
- 製品に関するお問い合わせ
 - <http://www.adventnet.co.jp/support/index.html>
- アドベントネット社ホームページ
 - <http://www.adventnet.co.jp/>