

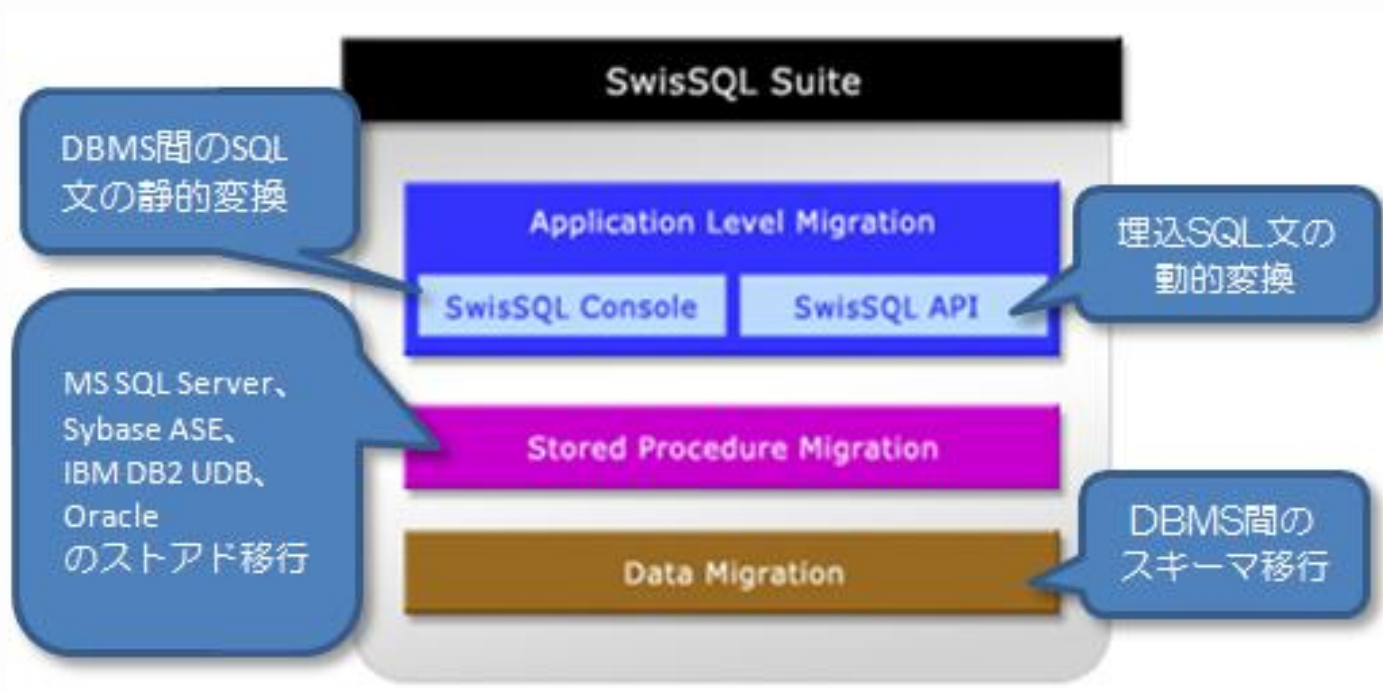
SwisSQL データベース自動移行ツール



目次

- SwisSQLとは?
- SwisSQLのソリューション
- SwisSQLを使用するビジネスメリット
- SwisSQLデータ移行ツール
- SwisSQL コンソール & API
- SwisSQL ストアードプロシージャ移行ツール
- ZOHOについて
- カスタマサポートについて
- 問合せ先

SwisSQLとは?



SwisSQLのソリューション

データベース移行のための、自動化された、使いやすい、低価格なツールを提供

- **SwisSQL-Data Migration Edition** スキーマとデータを移行

サポートデータベース : Oracle, MS SQL Server, Sybase ASE, IBM DB2,
MySQL, MaxDB (SAP DB), PostgreSQL, CSV, Excel

- **SwisSQL Console** GUIベースのSQLステートメント変換ツール。

サポートデータベース:

Oracle 8.1.7, 9i, and 10g, MS SQL Server 2000/2005,
IBM DB2 UDB 8.x, Informix 4.x, Sybase ASE 12.x/15.x,
MySQL 4.x,5.x, PostgreSQL 7.x, Netezza 3.1, Terada 13.x
ANSI-SQL - SQL 92 and SQL 99,

- **SwisSQL API Java SQLステートメント変換 Java API**

サポートデータベース

Oracle 8.1.7, 9i, and 10g, MS SQL Server 2000,
IBM DB2 UDB 8.x, Informix 4.x, Sybase ASE 12.x,
MySQL 4.X, PostgreSQL 7.x, TimesTen, Netezza
ANSI-SQL - SQL 92 and SQL 99,

- **SwisSQL ストアードプロシージャ移行ツール**

サポートデータベース : Oracle PL/SQL, Sybase ASE, IBM DB2 SQL, SQL Server T-SQL



SwisSQLを使用するビジネス上のメリット

- **簡単で信頼性のある移行:** アプリケーションやデータの整合性を保証し、移行した結果、予測不能な事態が発生しないようにします。
- **コストと時間の大幅な削減:** データベース移行に関する手作業の約90%を自動化し、時間とコストも90%削減します。
- **迅速な投入:** 迅速かつ確実にアプリケーションを移行することで、市場に素早く投入できます。これにより、機会損失を減らし、競争上の優位性を実現します。
- **低価格:** どのような企業にも、どのようなソフトウェアベンダにも適しています。
- **汎用性のあるデータベースアプリケーション:** SwisSQL API により、企業やソフトウェアベンダは、複数のデータベースで利用可能な汎用性のあるアプリケーションを作成できます。
- **すべて揃った移行スイート:** SwisSQLは、SQLステートメント、ストアードプロシージャ、データ移行をすべて取り揃え、データ移行に必要なあらゆるコンポーネントを提供します。

SwisSQLデータ移行ツール



SwisSQLデータ移行ツール

- SwisSQL Data Migration Edition toolは、さまざまなデータベース間のスキーマ、データの移行をサポートします。移行後のデータの整合性も保証しており、データロスありません。
- 多くのデータベースをサポートします。
Oracle, SQL Server, Sybase ASE, IBM DB2, MySQL, PostgreSQL, CSV, Excel
- 特長とメリット
 - 信頼性や柔軟性、拡張性が高く、広範なデータベースをサポートする移行プロセスを提供します。
 - 異なるデータベース間の移行にも、統一性のある移行アプローチを提供します。
 - データの移行だけでなく、テーブル、インデックス、制限事項の移行も可能です。
 - 同種DBMS間のプロシージャ、ファンクション、トリガーの移行も可能です。
 - テーブルの親子関係を自動的に識別し、主キーを含むテーブルを先にCREATEした後で、外部キーを含むテーブルをCREATEします。
 - テーブルマッピング、データマッピング等の強力な変換機能を装備しています。
 - 移行するテーブル、インデックス、ビュー、データを個別に選択できる設定オプションを提供します。
 - ユーザフレンドリで分かりやすいGUIにより、インストール、操作が容易です。
 - 移行完了時に、詳細レポートやサマリレポートを生成します。

SwisSQLデータ移行ツール

The screenshot displays the 'SwisSQL Data Migration Edition 6.0' window. The title bar includes the application name and standard Windows window controls. The main area features a blue folder icon on the left, the text 'Completing migration process' in the center, and a circular icon with two database cylinders on the right. A progress bar below the text is filled to 100%, with the text 'Migration Completed' underneath. A 'Feedback' link is visible in the bottom right of the progress area. The central part of the window contains a table with the following columns: Message, Status, Start, End, and Total. The table lists 12 rows of migration messages, all with a green checkmark status. At the bottom of the table, a legend indicates: a green checkmark for 'Success', a yellow warning triangle for 'Partial', and a red 'X' for 'Failure'. The 'Elapsed time' is shown as '00 : 00 : 01'. The bottom of the window has buttons for 'Detail', 'Summary', and 'Close'.

Message	Status	Start	End	Total
Successfully created 'ISO Country Codes RAW\$' Table	✓	6:46:48:PM	6:46:48:PM	0.046
There are no rows in the 'ISO Country Codes RAW\$' table to copy	✓	6:46:48:PM	6:46:48:PM	0.312
Successfully created A_SWISSQL Table	✓	6:46:48:PM	6:46:48:PM	0.015
There are no rows in the A_SWISSQL table to copy	✓	6:46:48:PM	6:46:48:PM	0.063
Successfully created ADVENT_BATCH_SWISSQL Table	✓	6:46:48:PM	6:46:48:PM	0.0
There are no rows in the ADVENT_BATCH_SWISSQL table to copy	✓	6:46:48:PM	6:46:48:PM	0.063
Successfully created ADVENT_BATCH Table	✓	6:46:48:PM	6:46:48:PM	0.0
There are no rows in the ADVENT_BATCH table to copy	✓	6:46:48:PM	6:46:48:PM	0.063
Successfully created A Table	✓	6:46:48:PM	6:46:48:PM	0.046
There are no rows in the A table to copy	✓	6:46:48:PM	6:46:48:PM	0.047
Successfully created ADVISE_INDEX Table	✓	6:46:48:PM	6:46:48:PM	0.078

✓ Success ⚠ Partial ✗ Failure

Elapsed time 00 : 00 : 01

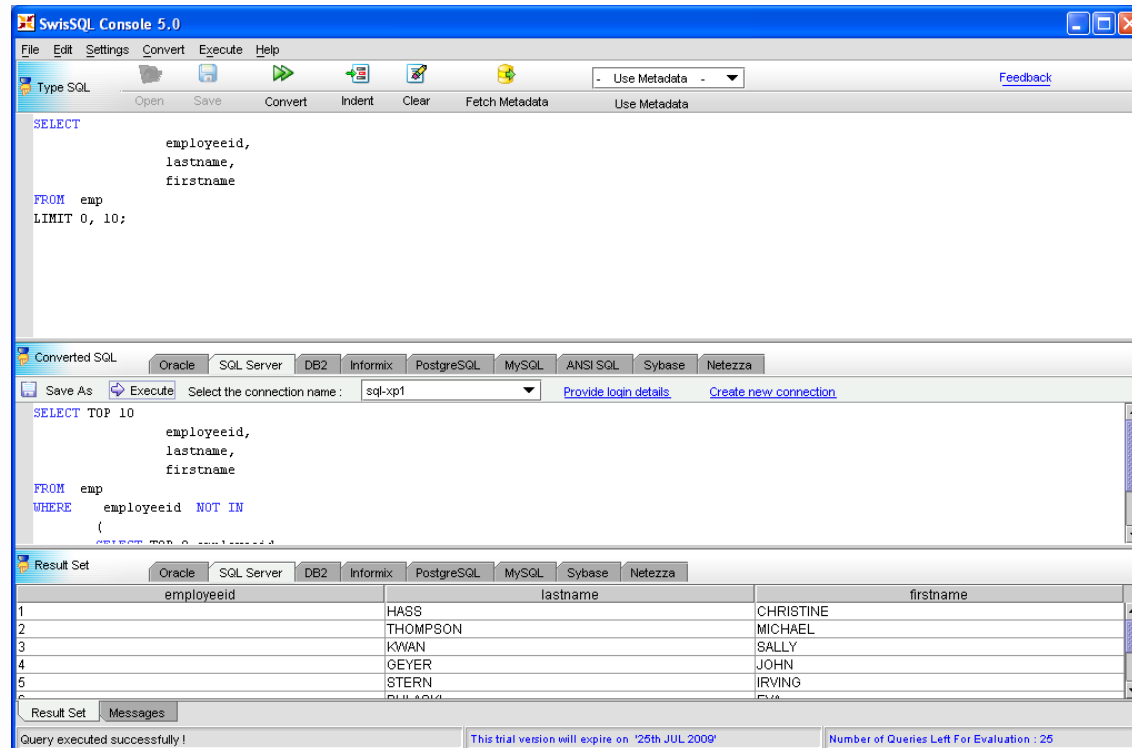
SwisSQL コンソール & API



SwisSQL Console

SwisSQL Consoleは、データベース管理者と開発者のための操作が容易なGUIツールです。複数のデータベース間でSQLステートメントを変換可能
サポートデータベース:

Oracle 8.1.7, 9i, and 10g, MS SQL Server 2000/2005, IBM DB2 UDB 8.x, Informix 4.x, Sybase ASE 12.x/15.x, MySQL 4.x,5.x, PostgreSQL 7.x, ANSI-SQL - SQL 92 and SQL 99, Netezza 3.1, Terada 13.x



SwisSQL API

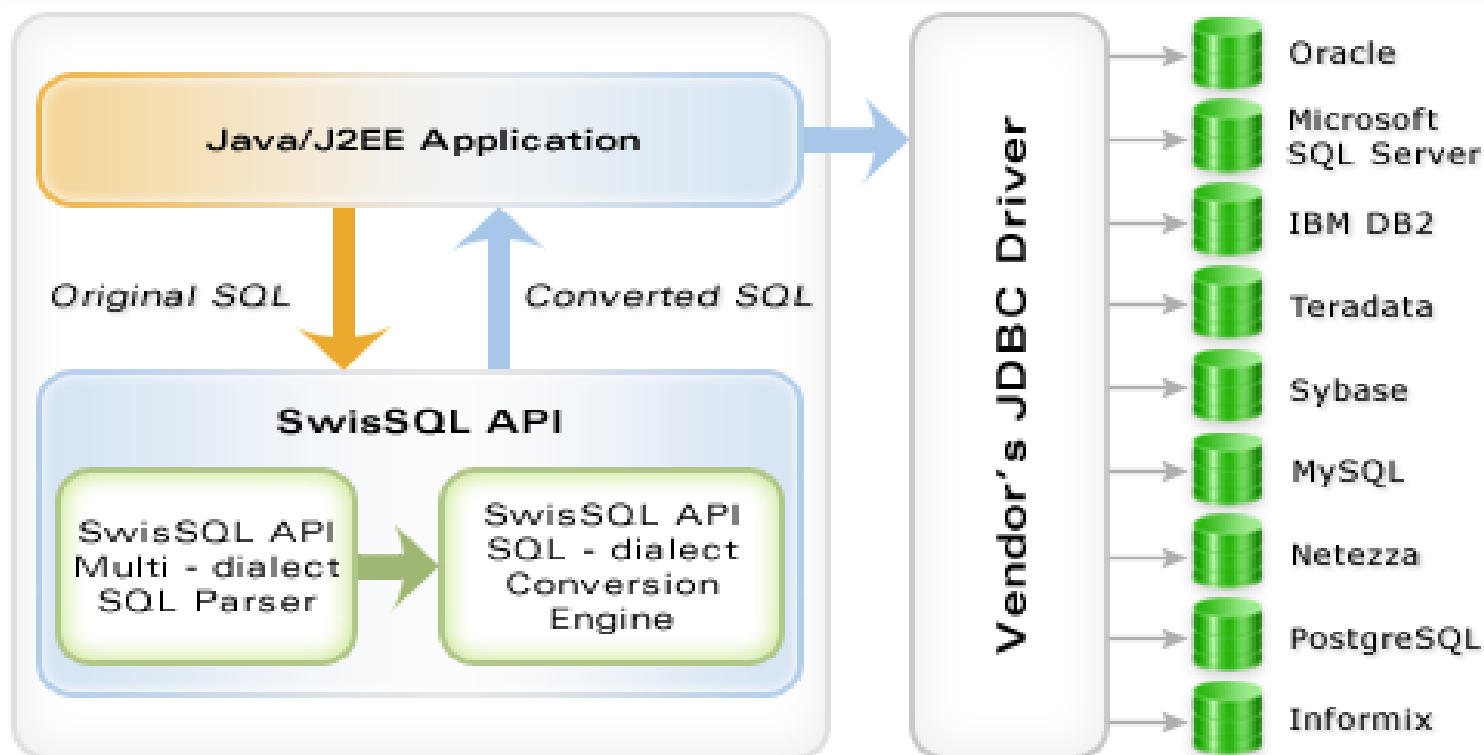
- **SwisSQL API Java Edition**

(Write SQL Once, Run Any Database™)

- 複数のベンダー依存SQLの解析と変換エンジンを提供
- 既存のアプリケーションを必要最小限の変更に留め、仮想JDBC/ODBCドライバで実行時に動的にSQLクエリーを変換
- キャッシュのサポートにより、繰り返しの解析、変換を回避
- サポートデータベース: Oracle 8.1.7, 9i, and 10g, MS SQL Server 2000, IBM DB2 UDB 8.x, Informix 4.x, Sybase ASE 12.x, MySQL 4.X, PostgreSQL 7.x, ANSI-SQL - SQL 92 and SQL 99, TimesTen, Netezza

SQL parsing and Conversion

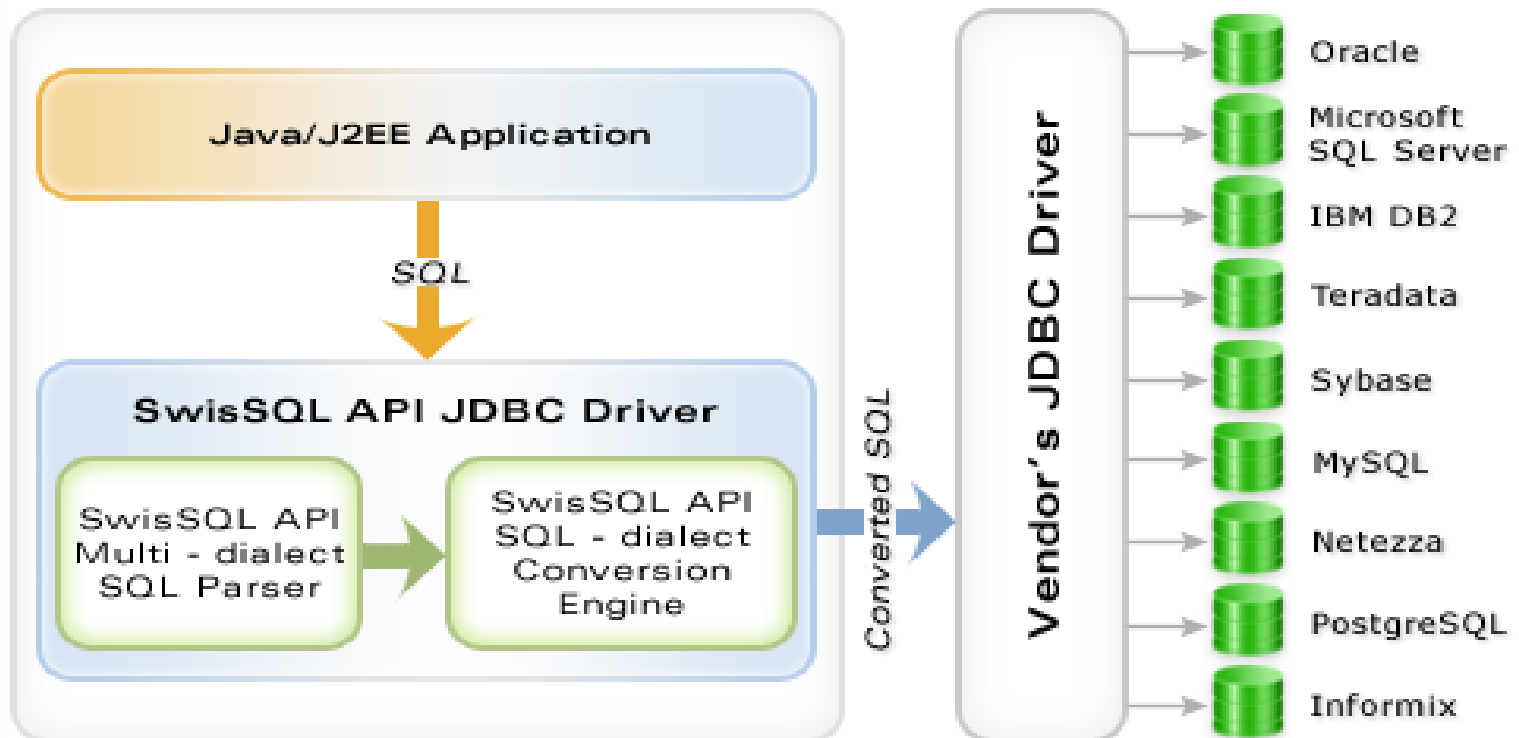
SwisSQL APIは、SQLを解析し変換するために利用可能なJava APIです。異なる方言のSQLを特定のデータベースに依存したSQLに変換することが可能です。



SwisSQL API(Java) used by Java/J2EE Application

SwisSQL API JDBC Wrapper

アプリケーション、データベース間で、JDBCドライバとしてSwisSQL API JDBC ラッパを使用可能です。アプリケーションの変更は行わずに、SwisSQL JDBCドライバをロードすることで、シームレスな統合が可能です。



SwisSQL API(Java) JDBC Wrapper used by Java/J2EE Application

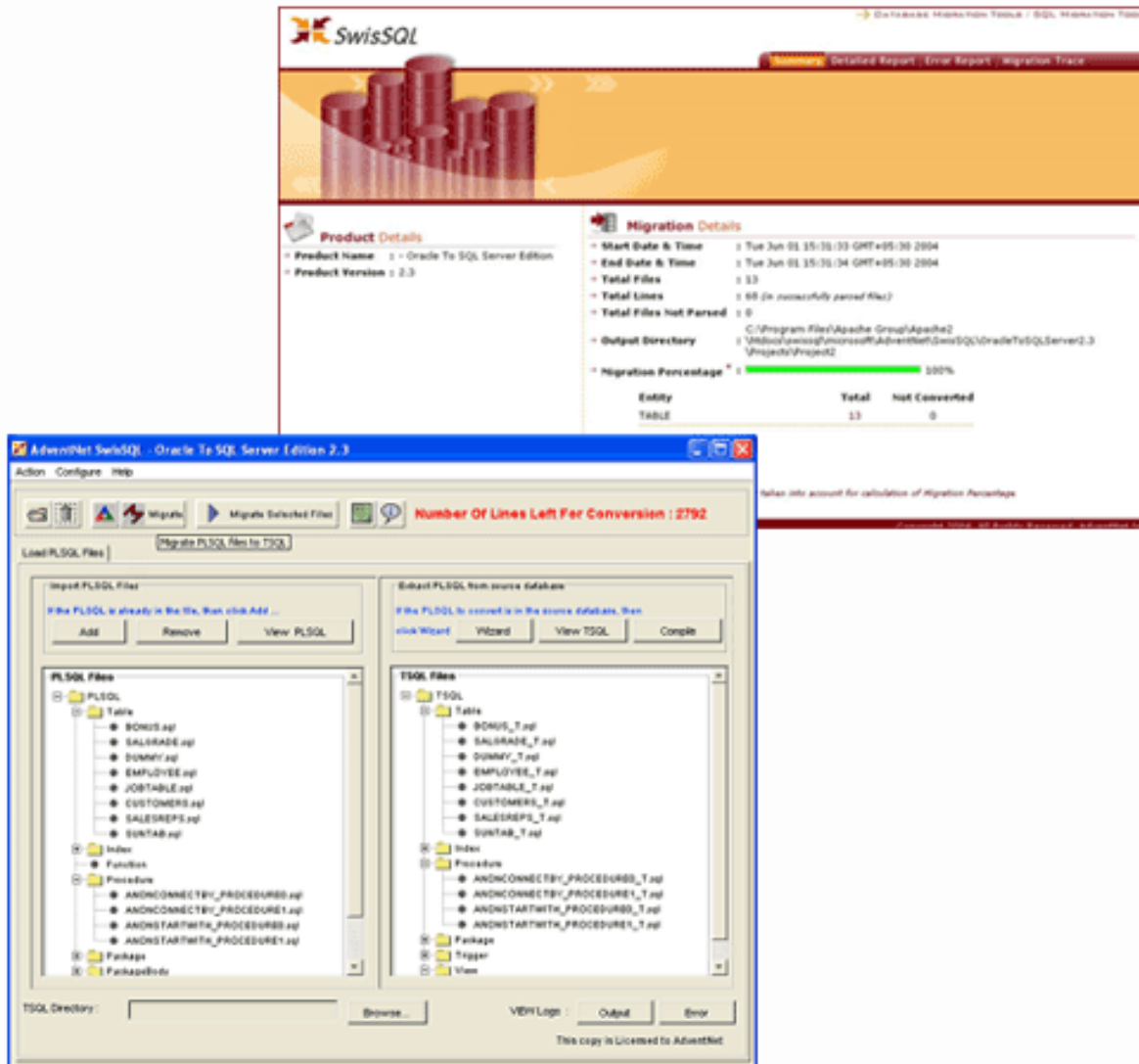
SwisSQL ストアードプロシージャ移行ツール



SwisSQL ストアードプロシージャ移行ツール

- ストアードプロシージャの自動移行ツールを提供します。次のデータベースをサポートしています。
Oracle, MS SQL Server, Sybase ASE, IBM DB2
- **機能概要**
 - 次のデータベースのプロシージャ、ファンクション、トリガー、テーブル、ビューなどのデータベースオブジェクトを自動変換
Oracle, MS SQL Server, Sybase ASE, IBM DB2
 - ストアードプロシージャの90%近くを自動変換
 - 最小の手動操作で、効率的なコード生成
 - コード生成をカスタマイズする設定オプションを提供
 - GUIにより次をサポート
 - ストアードプロシージャのワンクリック変換
 - データベースからデータベースオブジェクトモデルを抽出し変換。ローカルマシンやバージョン管理システム上のソースファイルも変換
 - 実行した変換に関する包括的レポート
 - コメント文を挿入し、整形された読みやすいコード生成
 - 生成されたコードをコンパイルするオプション
 - 維持管理が容易なように、プロジェクトベースのソースコード管理

SwisSQL ストアードプロシージャ移行ツール スクリーンショット



ZOHOについて

- 全世界で1,500,000以上のユーザ
 - OEM提供、サービスプロバイダ、その他企業
- ネットワーク管理、アプリケーション管理、データベース管理の製品やソリューションを提供
- ワールドワイドに展開、強力なパートナー企業
 - 北米、ヨーロッパ、アジアにオフィスを展開
 - 全世界にパートナー企業が存在
- ZOHOの開発・提供 – Web上で使用する次世代オフィスサービス (web 2.0)

カスタマサポートについて

- サポートによる差別化
 - データ移行からシステムテストフェーズまでずっと、お客様をサポートすることは、製品に関係なく、ZOHOのカスタマサポート・ポリシーです。
 - SwisSQL 製品群では、次を提供しています：
 - 無償評価版の提供により、効率的に当社製品を検証することができます。
 - ライセンスユーザに対して、移行プロジェクトを通じてカスタマサポートを提供します。移行プロジェクトを開始するとき、優先的にサポート(英語)します。
 - お互にメリットがあれば、お客様固有の要件を解決するために製品を改修することもあります。
 - ZOHO は包括的なサポートサービスを提供し、迅速な開発ソリューションの展開を可能にします：
 - ほとんどの問い合わせには、24時間以内に、Emailでお答えします。
support@swissql.com (英語によるサポート)
 - 短期間のオンサイトコンサルティングサポートも提供しています。

問合せ先

- SwisSQL 製品のダウンロード
 - <http://www.zoho.co.jp/products/SwisSQL/download.html>
- 製品に関するお問い合わせ
 - <http://www.webnms.jp/support/>
- ゴーホージャパン株式会社ホームページ
 - <http://www.zoho.co.jp/>